

## Een pessarium bij een prolaps

Daniëlla Oom, gynaecoloog met aandachtsgebied urogynaecologie



# Disclosure belangen

Anneke Remijn, huisarts  
Kort Klinisch Onderwijs (KKO), Albert Schweitzer ziekenhuis,  
Maandag 4 november 2024

(potentiële) belangenverstrengeling	Geen
Voor bijeenkomst mogelijk relevante relaties met bedrijven	Geen
<ul style="list-style-type: none"> <li>• Sponsoring of onderzoeksgeld</li> <li>• Honorarium of andere (financiële) vergoeding</li> <li>• Aandeelhouder</li> <li>• Andere relatie, namelijk ...</li> </ul>	<p>Geen</p> <p>Geen</p> <p>Geen</p> <p>Geen</p>

# Programma KKO, pessarium bij vaginale prolaps

Tijd	Onderwerp	Spreker
17.00 u	Introductie onderwerp.	Voorzitter Anneke Remijn, huisarts te Zwijndrecht
17.10 u	Pessarium bij een vaginale prolaps	Daniella Oom, gynaecoloog
17.40 u	Vragen stellen, discussie	
17.55 u	Afsluiten	Huisarts Zwijndrecht, avondvoorzitter

# Disclosure belangen

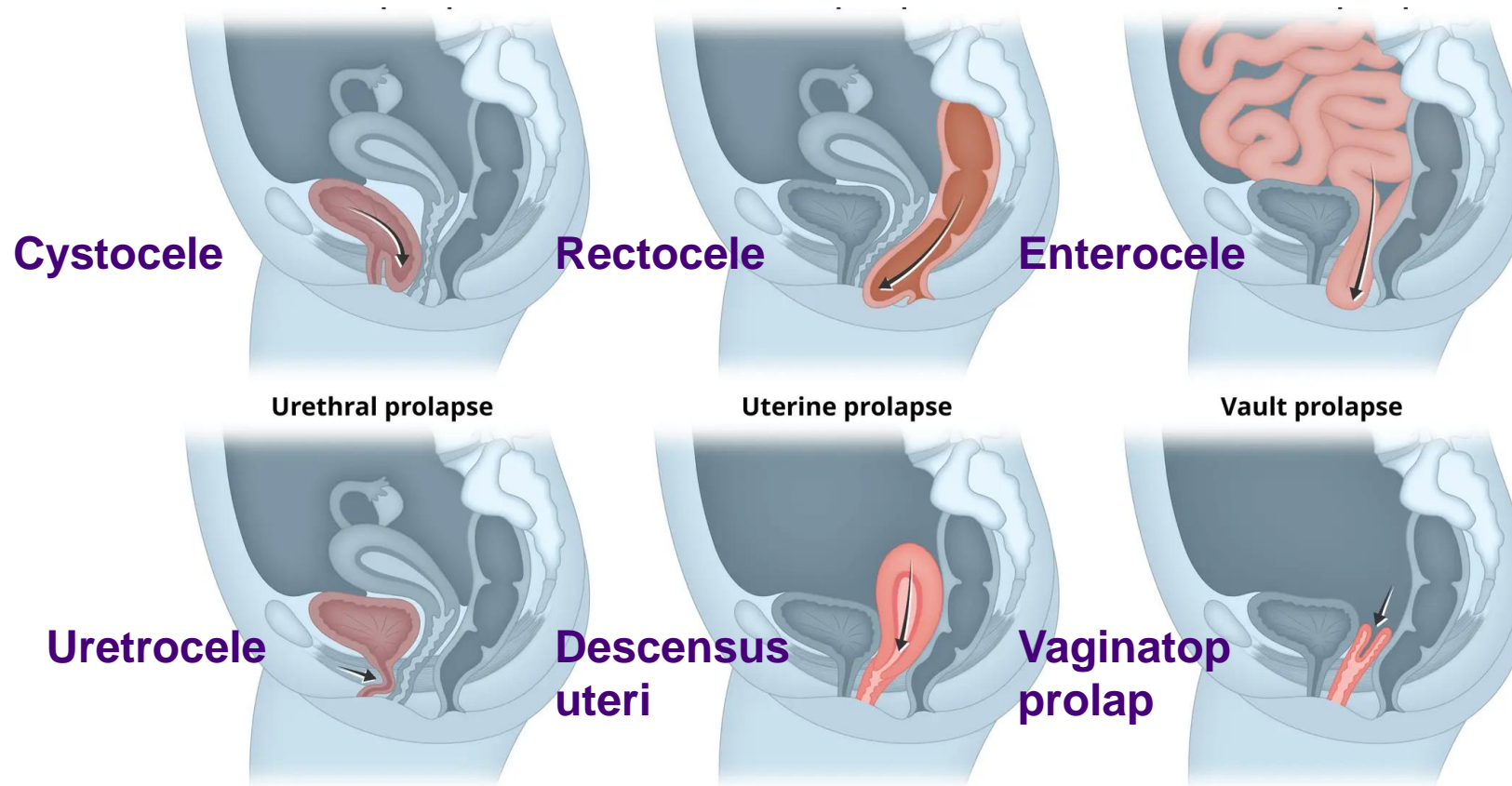
Daniella Oom, gynaecoloog  
Kort Klinisch Onderwijs (KKO), Albert Schweitzer ziekenhuis,  
Maandag 4 november 2024

(potentiële) belangenverstrengeling	Geen
Voor bijeenkomst mogelijk relevante relaties met bedrijven	Geen
<ul style="list-style-type: none"> <li>• Sponsoring of onderzoeksgeld</li> <li>• Honorarium of andere (financiële) vergoeding</li> <li>• Aandeelhouder</li> <li>• Andere relatie, namelijk ...</li> </ul>	<p>Geen</p> <p>Geen</p> <p>Geen</p> <p>Geen</p>

# Leerdoelen

- Pessarrium bij welke patiënten?
- Hoe meet ik een pessarium aan bij een vaginale prolaps?
- Tips and tricks rondom zelfmanagement van een pessarium bij vaginale prolaps.

# Vaginale prolaps



© IHH Healthcare Singapore

# Vaginale prolaps

**AUGS** Pelvic Organ Prolapse: An Interactive Guide Help

Home **POP-Q** Halfway System Assessment Image Normal Anatomy Reference Diagram

Interactive Prolapse Evaluation

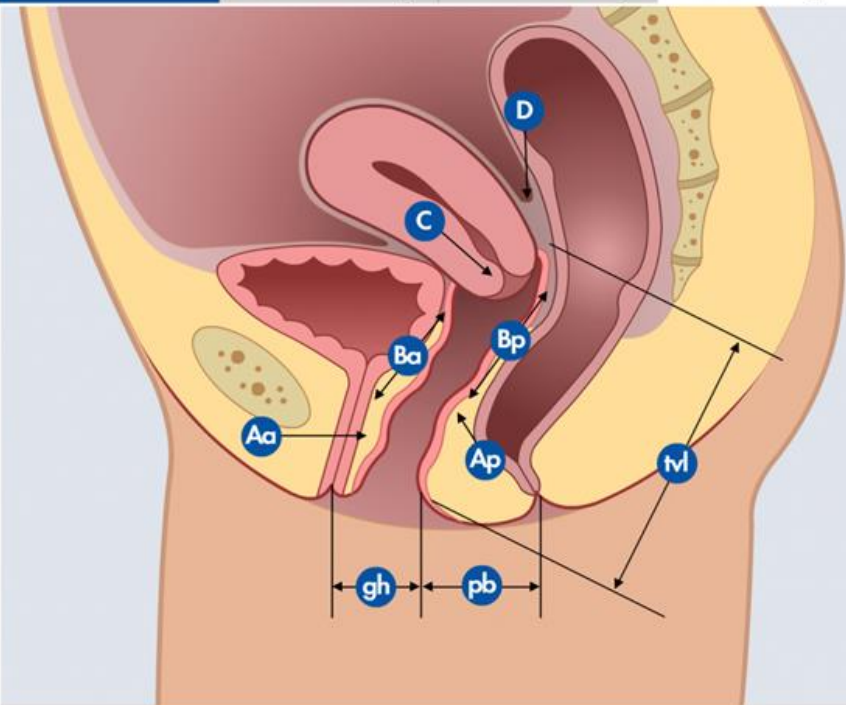
Choose an Example ▼

Exam Date: 7/26/2016 📅

Uterus:  Yes  No

anterior wall	anterior wall	cervix or cuff
-3	-3	-8
<b>Aa</b>	<b>Ba</b>	<b>C</b>
genital hiatus	perineal body	total vaginal length
2	3	10
<b>gh</b>	<b>pb</b>	<b>tvL</b>
posterior wall	posterior wall	posterior fornix
-3	-3	-10
<b>Ap</b>	<b>Bp</b>	<b>D</b>

Cancel Done



Pelvic Organ Prolapse: An Interactive Guide is a registered trademark of Tim Peters and Company, Inc. Copyright 2007–2016. All Rights Reserved. Developed in consultation with Dr. Patrick Culligan, MD. Close

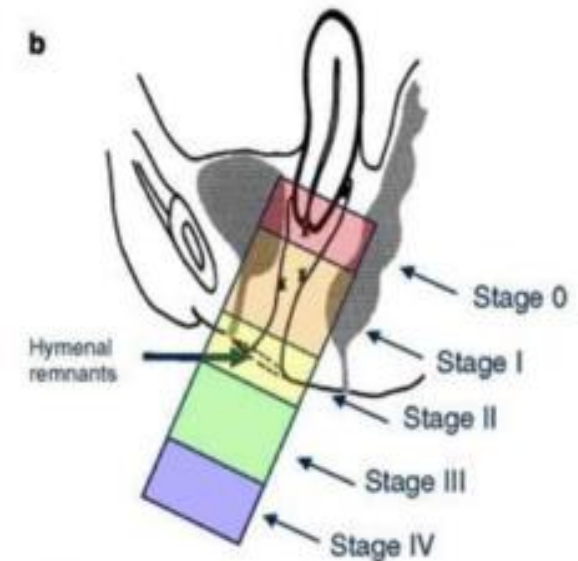
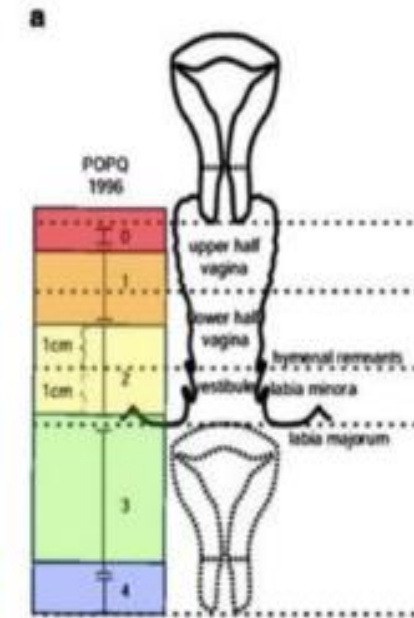


Fig. 1 a and b shows prolapse staging—0, I, II, III, and IV (uterine—by the position of the leading edge of the cervix)

# Vaginale prolaps

## Prevalentie

Nederlands onderzoek

- Tot 40% van vrouwen heeft stadium 2 op hoger
- Ernstige hinder 11 %
- Life time risk operatie 11-19% (piek 60-69 jaar)



Pessarium



# Vaginale prolaps

## Symptomen

- Asymptomatisch
- Stress/urge-incontinentie
- Voidingsdysfunctie
- Frequency – urgency
- Balgevoel – pelvien discomfort
- Seksuele klachten
- Bloedverlies
- Bemoeilijkte defaecatie
- Anale incontinentie

# Pessararium



# Pessararium

Iedere patiënt met een symptomatische prolaps dient geïnformeerd te worden over de mogelijkheden van pessarium therapie als primaire behandeling van prolaps.

[Pessararium therapie bij prolaps - Richtlijn - Richtlijndatabase](#)

# Pessarium

## Voordelen



- Simpele oplossing
- Goedkoop, geen verwijzing
- Duurzaam
- Bijwerkingen reversibel
- Geen operatie

## Nadelen



- Fluor
- Decubitus
- Stress-incontinentie
- Verkeerde maat
- Blijvend onderhoud

# Pessararium

## Pessararium vs Operatie

Vermindering klachten

65% met pessarium vs 90% na operatie

30% stopt met pessarium < 24 maanden

24% alsnog operatie < 24 maanden

People studie, vd Vaart *et al* BJOG 2022.

# Pessarium

Try it

Cystocele  
Descensus uteri  
Top prolaps



Rectocele /  
Enterocele



# Vaginale prolaps

Bij welke patiënte niet?

Bij risico op evisceratie

Indien controles of zelfmanagement niet mogelijk is

# Vaginale prolaps

Welk type pessarium?

1<sup>e</sup> keuze



bij expulsie



bij incontinentie

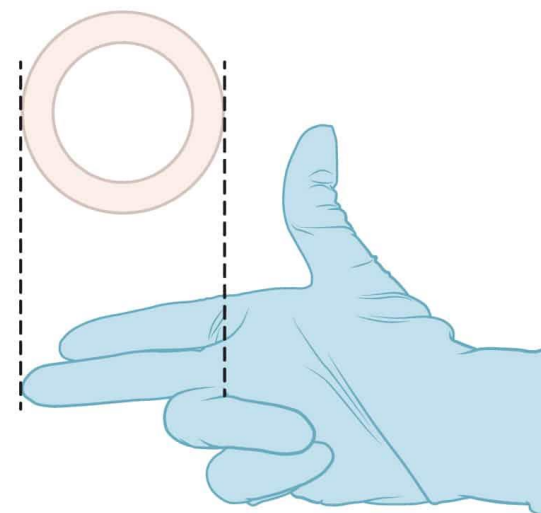
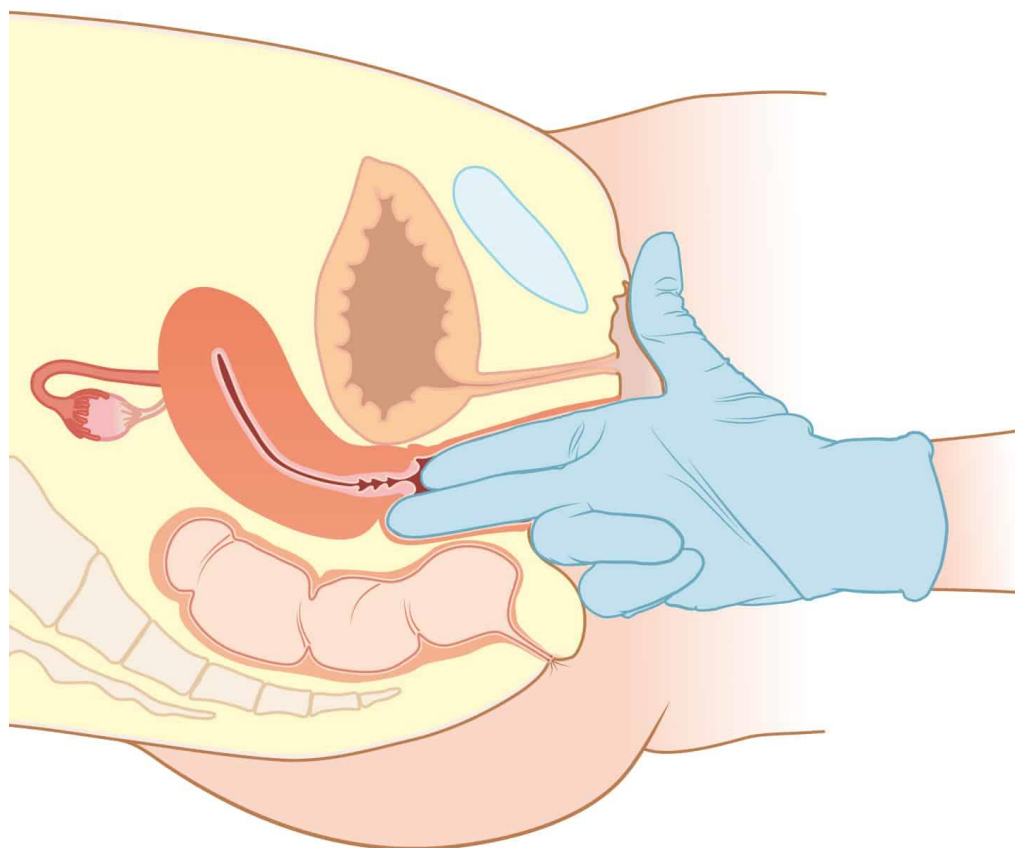


bij stadium 3 / rectocele



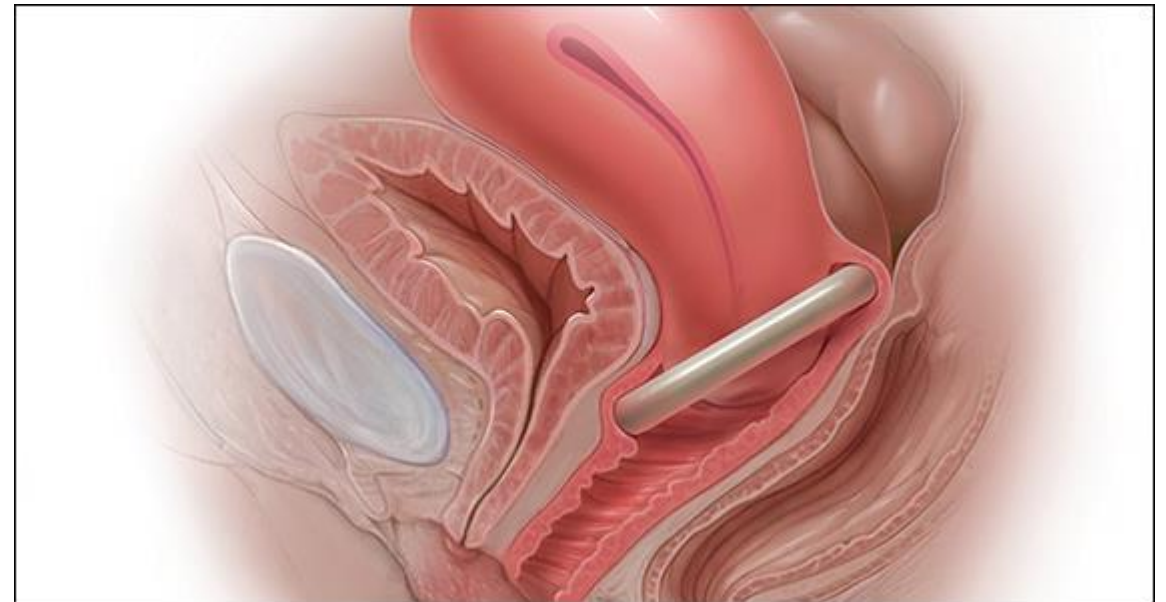
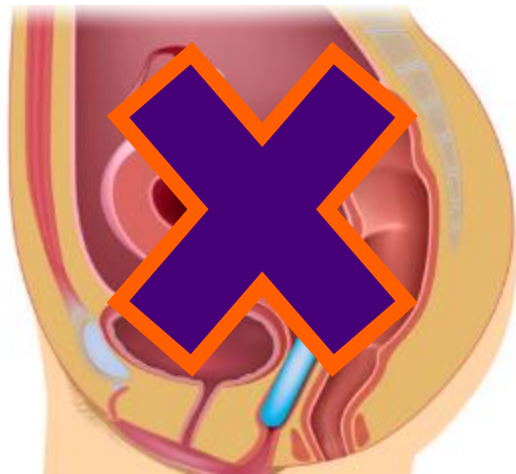


# Aanmeten van pessarium



# Aanmeten van pessarium

<https://youtu.be/cqG3w-6wVI0?t=121>



# Passet



# Pessarium

Laat patiënte even in de buurt blijven na aanmeten

Na enkele weken indien tevreden retour voor aanleren zelfmanagement

- Kan ook door ondersteunend personeel
- Kubus pessarium moet dagelijks verwijderd worden

In principe kan alles met pessarium, coïtus ook (tenzij kubus)

# Ringcontroles

Geen evidence voor frequentie ringwissel

Oudsher → 3 maanden  
Sinds Covid → 6 maanden  
Zelfmanagement!

Standaard oestrogenen ?

Fluor  
Decubitus  
Bloedverlies



Vaginose



Effect of estrogen on vaginal complications of  
pessary use: a systematic review and meta-analysis.  
Ai et al. 2022

# Zelfmanagement

## Zelfmanagement

Vergroot autonomie

Vaak makkelijk aan te leren (cave kwetsbare ouderen)

Ontlast de 1<sup>e</sup> en 2<sup>e</sup> lijn

## Aanleren

Doe het voor

Laat patiënte in de praktijk oefenen

Verwijs naar informatie op [bekkenbodewijzer.nl](http://bekkenbodewijzer.nl)

[Wat is een pessarium en hoe plaats en verwijder je dit? - YouTube](#)

# Zelfmanagement

## Instructie

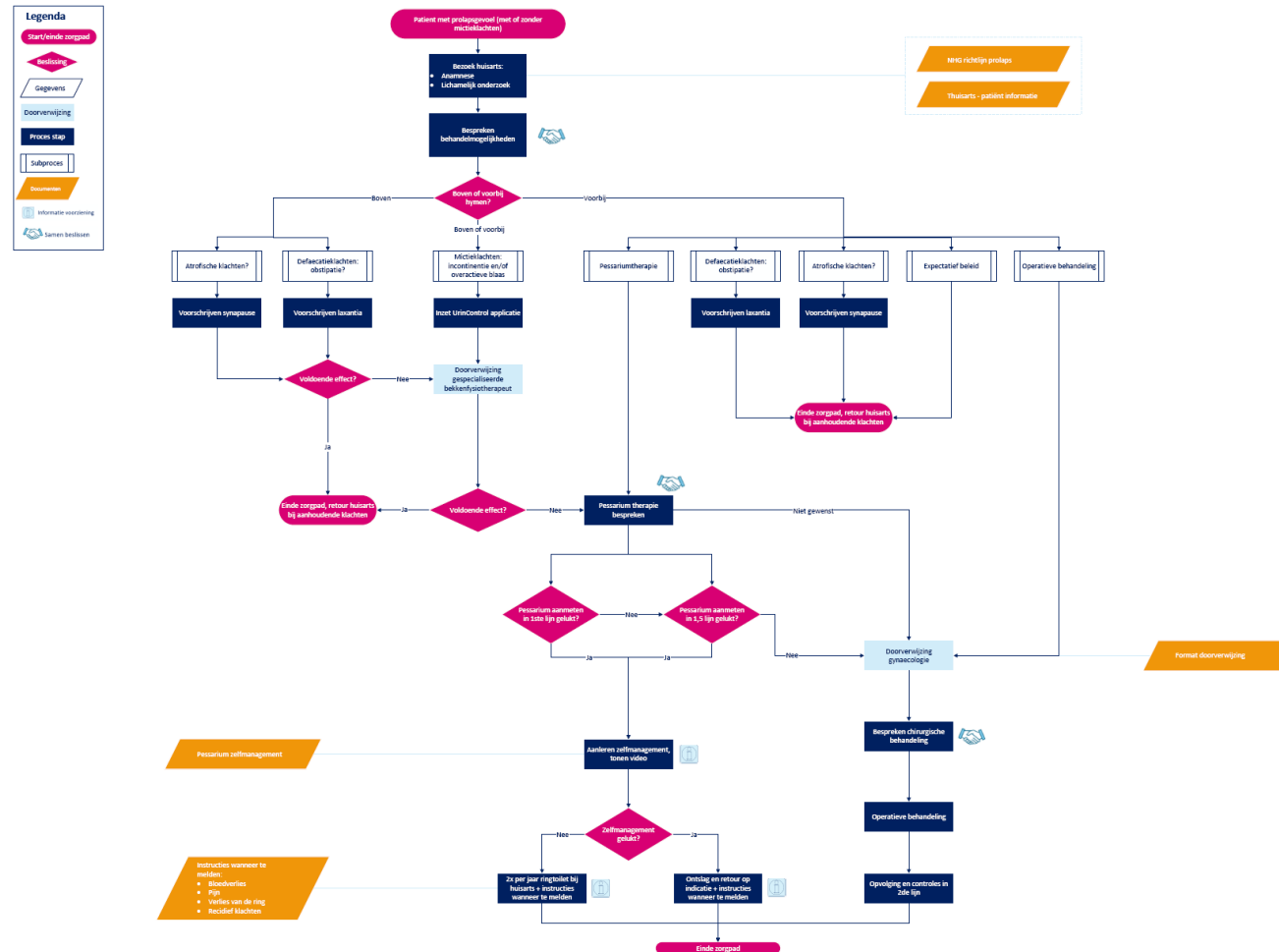
Maandelijks zelfmanagement, tenminste elke 3-6 maanden

Bij fluor wekelijks of pessarium s nachts uitlaten

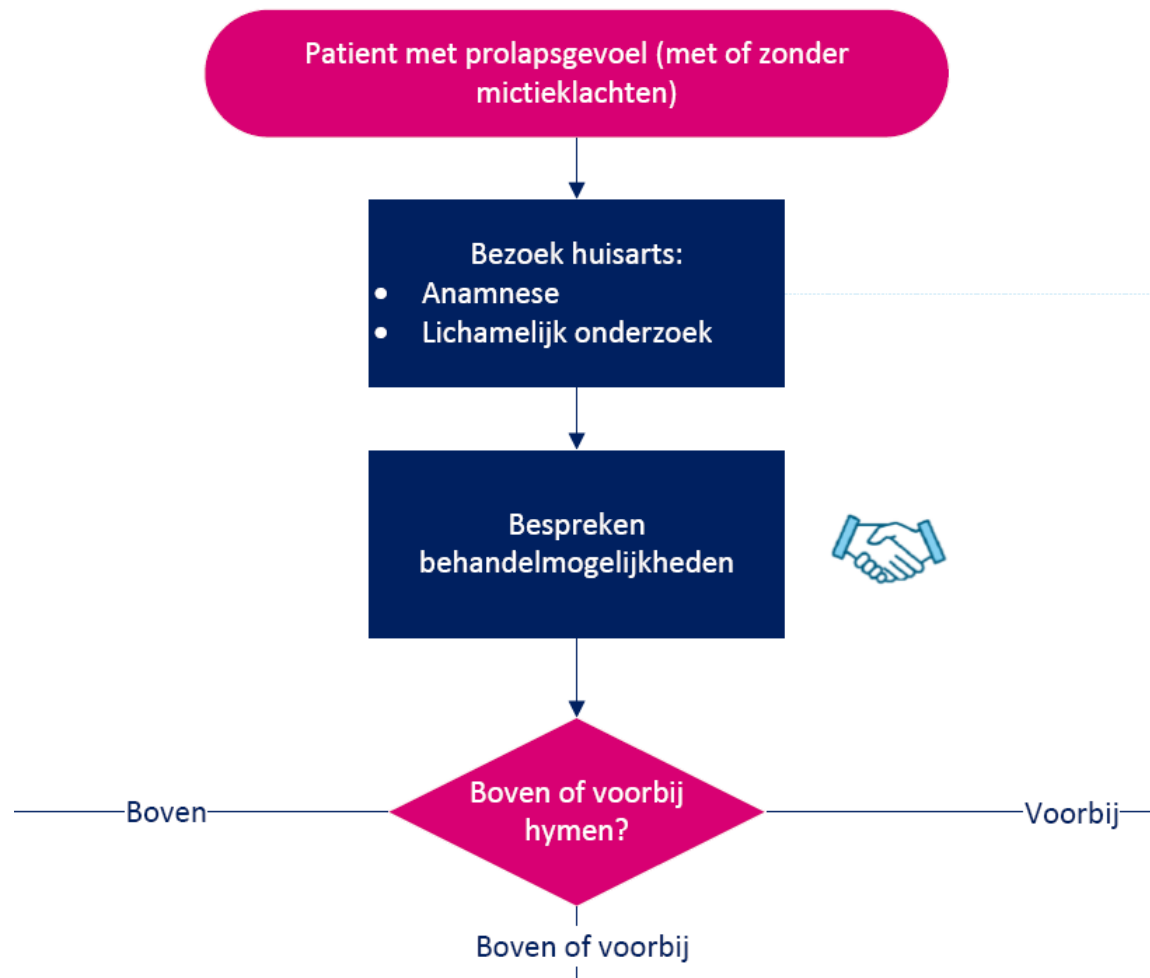
Bij klachten wel controle

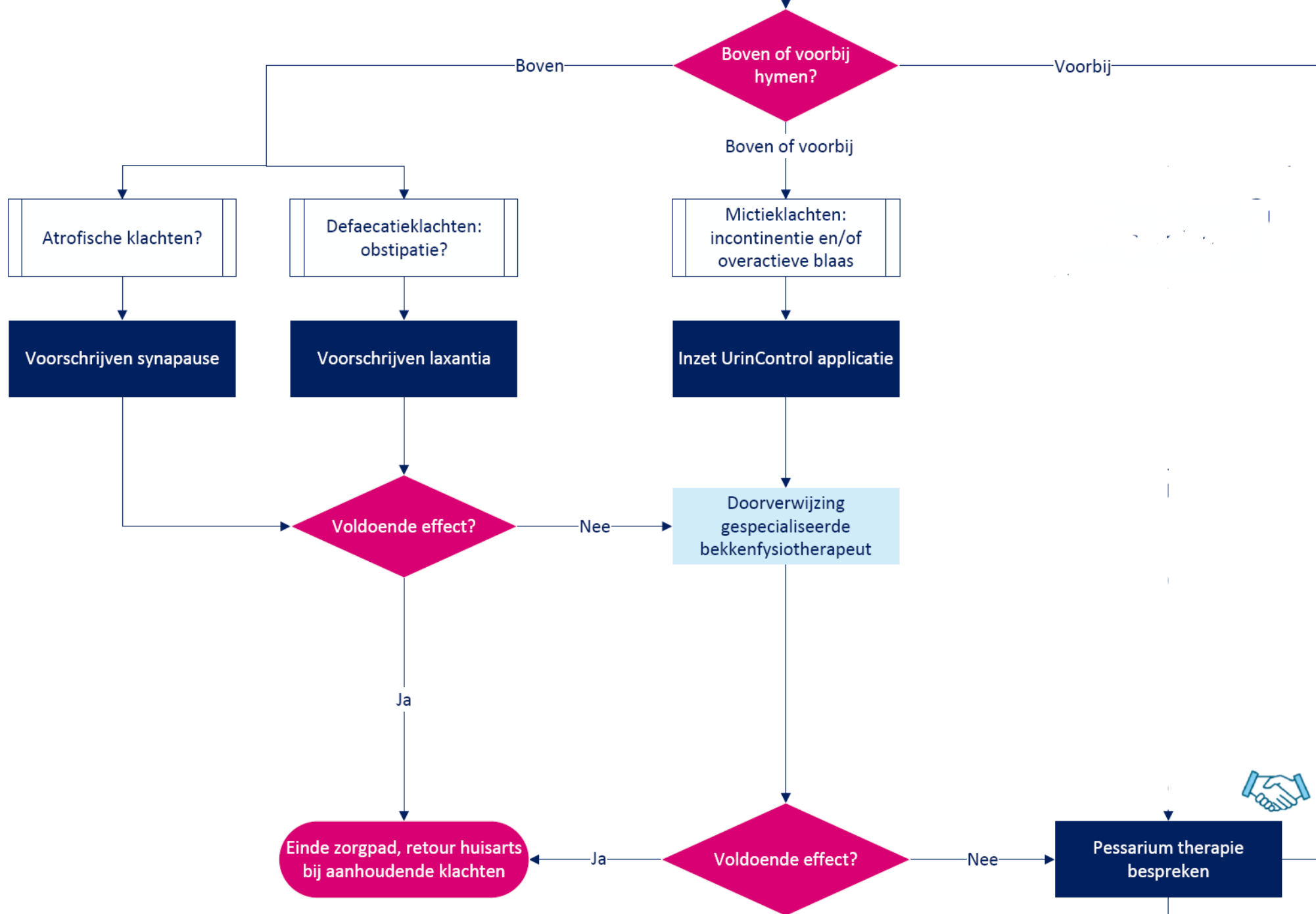
# Toekomst?

Zorgpad bekkenbodempzorg

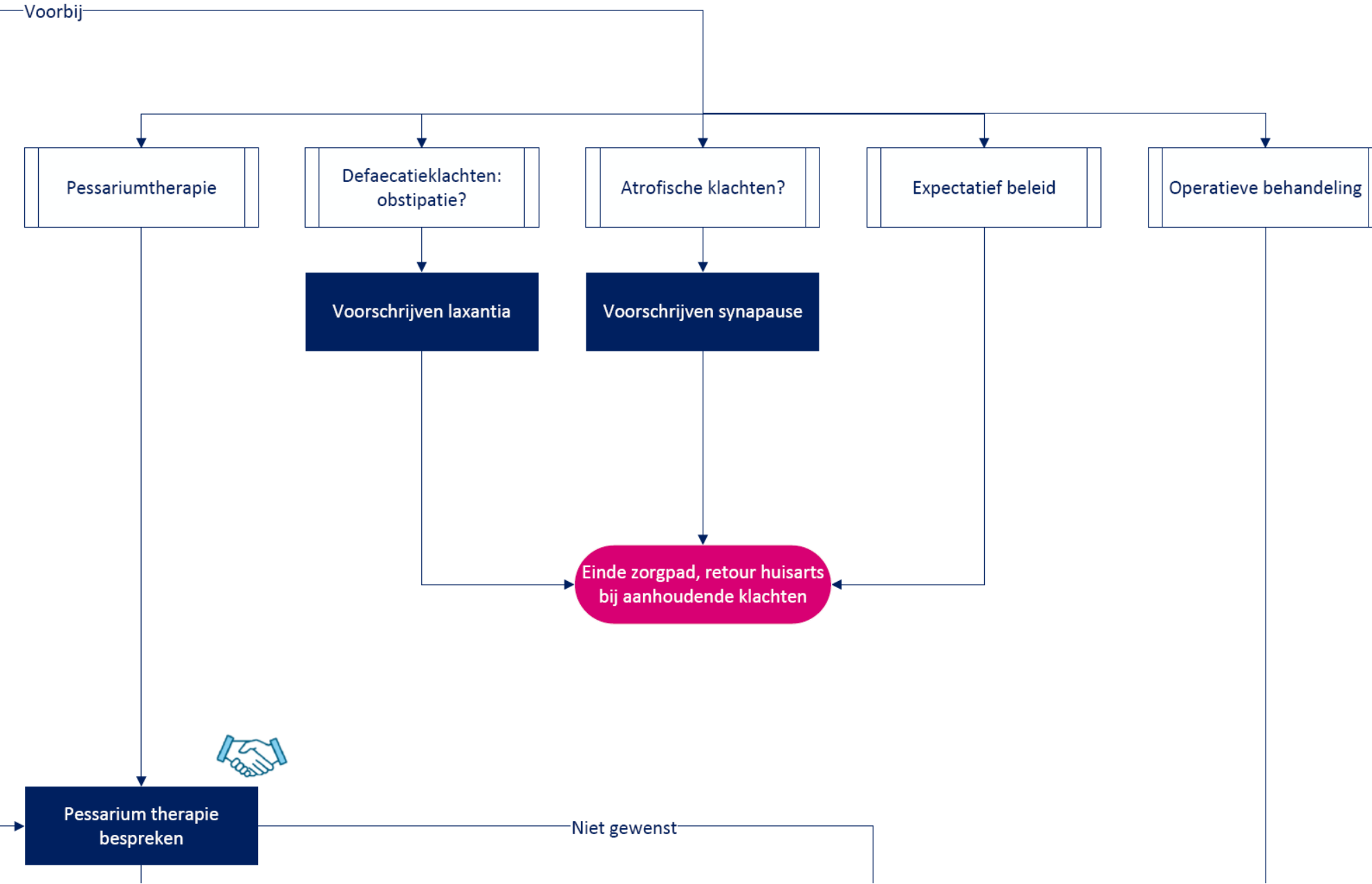




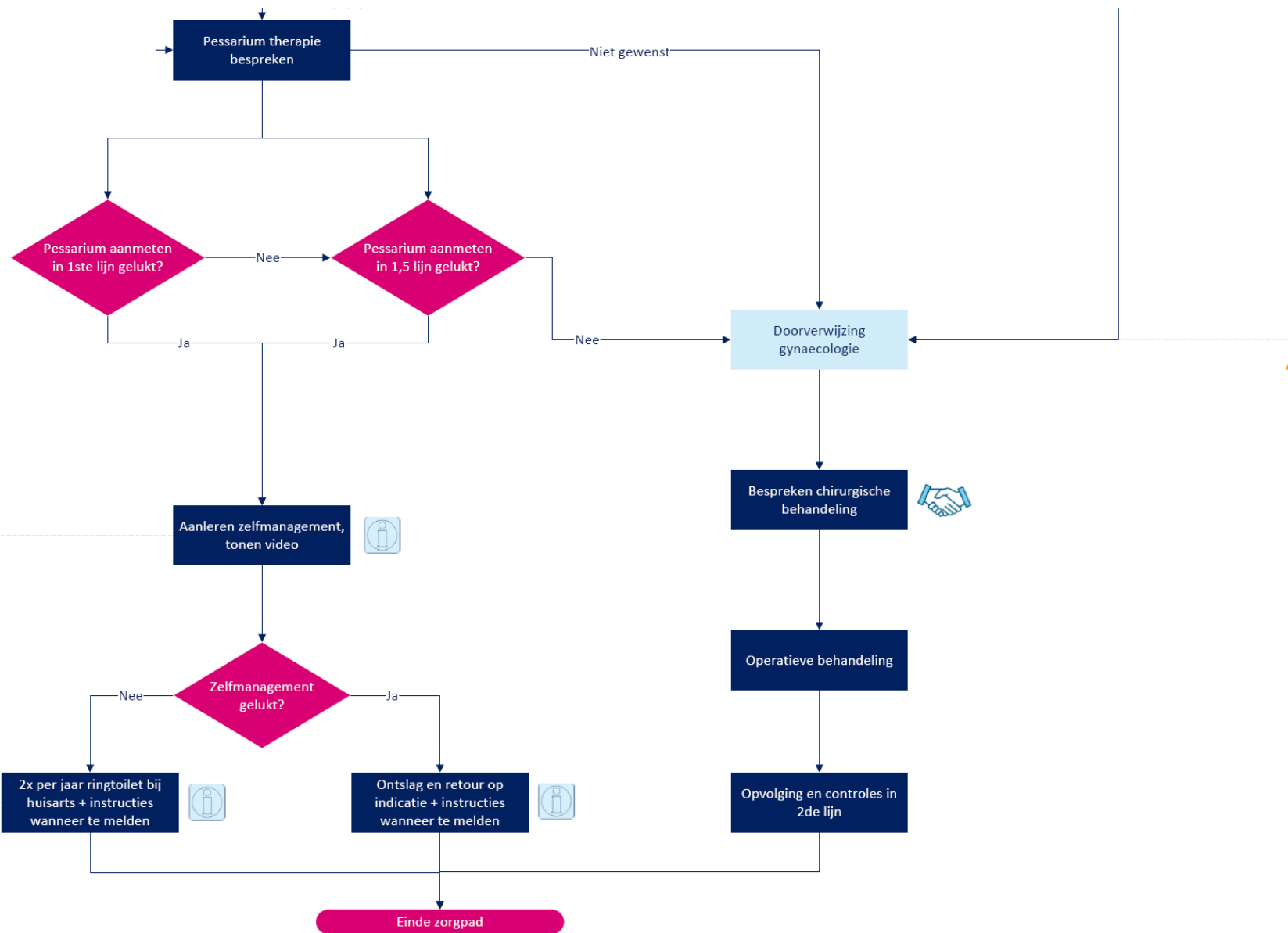




# Voorbij hymen



# Pessariumtherapie bespreken

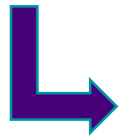


Pessarium zelfmanagement

- Instructies wanneer te melden:
- Bloedverlies
  - Pijn
  - Verlies van de ring
  - Recidief klachten

# Toekomst?

Mprove transformatie project



Het pessariumconsult

# Stellingen

- Een pessarium heeft minder goed effect bij een prolaps van de vagina-achterwand
- Patiënten zijn goed te motiveren voor zelfmanagement
- Een ringtoilet dient elke 3 maanden uitgevoerd te worden
- Vaginale oestrogenen zijn onderdeel van de standaard behandeling bij een pessarium

# Take home....

- Een pessarium is een goede optie bij vaginale prolaps
- Overweeg aanschaf van een passet
- Stel zelfmanagement standaard voor





## Digitaal Kort Klinisch Onderwijs (KKO)

Het KKO programma voor 2024 is beschikbaar op de website voor [www.mijnasz.nl/Zorgverleners/](http://www.mijnasz.nl/Zorgverleners/)

Geaccrediteerd voor 1 punt en van 17-18 uur